

ФУРНІТУРА, ЯКУ ОБИРАЮТЬ ПРОФЕСІОНАЛИ

AXOR SMART QUICK – це ідеально збалансований набір фурнітури, що містить усі необхідні рішення, які обрав би справжній професіонал. Кожен елемент продуманий до дрібниць, щоб забезпечити довговічність, безпеку та зручність у використанні.

Уже в базовому комплекті ви отримуєте:

- Роздільні **ножиці з мікрощілинним провітрюванням** – для комфортного мікроклімату в будь-яку пору року.
- **Мікроліфт-блокіратор** – для плавної та бездоганної роботи вікна.
- **Антивандальні цапфи** – для підвищеного рівня захисту.
- **Телескопічна запірна пластина та додатковий притиск** у зоні ножничної петлі – для кращої герметичності.
- **Припіднімач стулки** – для легкого користування без зайвих зусиль.

Усі елементи конструкції з'єднані **ступінчастим різом**, що забезпечує максимальну міцність і надійність.

AXOR SMART QUICK – це не просто фурнітура, а стандарт, якому довіряють професіонали. Обирайте найкраще для свого бізнесу та клієнтів!



AXOR INDUSTRY – міжнародна компанія, що спеціалізується на виробництві фурнітури для вікон та дверей, одне з найбільших підприємств Східної Європи в даній галузі.

Завод AXOR оснащений сучасним високотехнологічним обладнанням, яке забезпечує високу автоматизацію виробництва і відповідає європейським стандартам.

Завдяки плідній співпраці з виробниками вікон компанія AXOR INDUSTRY створює якісний продукт, вносячи тим самим значний вклад у розвиток віконного ринку.

Якість фурнітури AXOR підтверджено не тільки сертифікатами, а й такими значущими нагородами, як «Вибір споживача 2023» і «Знак якості 2024», а також позитивними відгуками клієнтів.

Тому, якщо ви цінуєте якість і комфорт, ваш вибір – фурнітура AXOR.



instagram.com/axor_live



facebook.com/AxorIndustry



+38 067 55 42 777 Viber (тільки для повідомлень)



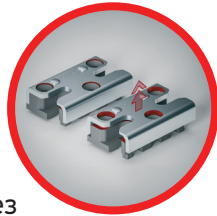
infoaxor@axorindustry.com

SMART QUICK **SQ**

ВИБІР ПРОФЕСІОНАЛІВ

ТЕЛЕСКОПІЧНА ПЛАСТИНА

Автоматичне регулювання положення. Телескопічна конструкція автоматично адаптується до змін геометрії вікна, які можуть виникати через температурні перепади. Це забезпечує стабільну роботу фурнітури без необхідності частих налаштувань.



МІКРОЛІФТ-БЛОКІРАТОР

■ **Захист від провисання стулки.**

Забезпечує плавну роботу вікна навіть при великих і важких стулках, продовжуючи термін служби конструкції.

■ **Попередження поломок.**

Блокатор захищає фурнітуру від неправильного використання, зменшуючи ризик пошкоджень і збоїв у роботі механізмів.



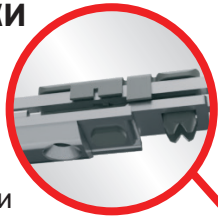
НИЖНЯ КУТОВА ПЕРЕДАЧА З ПРИПІДНІМАЧЕМ СТУЛКИ

■ **Легкість у використанні.**

Припіднімач стулки автоматично піднімає її у правильне положення, що дозволяє уникнути тертя або заїдання.

■ **Захист від провисання стулки.**

Вбудований механізм підтримує стулку, розподіляючи навантаження на фурнітуру та раму. Це попереджає деформацію або провисання конструкції і продовжує термін її служби.



РОЗ'ЄМНІ НОЖИЦІ З МІКРОЩІЛИННИМ ПРОВІТРЮВАННЯМ

Ефективне провітрювання без втрат тепла.

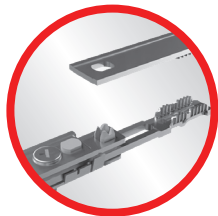
Мікросщілинний режим дозволяє провітрювати приміщення навіть у холодну чи дощову погоду, не створюючи протягів. Це ідеальне рішення для безпечного та комфортного доступу повітря, особливо у спальнях чи дитячих кімнатах.



СТУПІНЧАСТИЙ РІЗ

Зниження ризику рекламаций.

Надійність з'єднань забезпечує стабільну роботу фурнітури, зменшуючи ймовірність дефектів або повернення продукції через недоліки з'єднання.



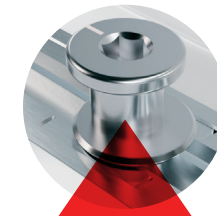
ДОДАТКОВИЙ ПРИТИСК В РАЙОНІ НОЖНИЧНОЇ ПЕТЛІ

Поліпшена герметичність.

Завдяки додатковій запірній пластині в районі ножничної петлі забезпечується рівномірний притиск стулки до рами. Це мінімізує можливість протягів, проникнення пилу, шуму та втрат тепла, що підвищує енергоефективність вікна.



АНТИВАНДАЛЬНІ ЦАПФИ



В усіх елементах використовуються виключно антивандальні цапфи. Це створює додатковий тиск на ущільнювачі, що гарантує високий рівень тепло- та звукоізоляції. Також це надає можливість оснастити вікно до рівня безпеки RC 3 і підвищити зламостійкість конструкції.

ПРИПІДНІМАЧ СТУЛКИ В РАЙОНІ НИЖНЬОЇ ПЕТЛІ

Плавність у роботі фурнітури.

Забезпечує легке відчинення та зачинення вікна за рахунок зниження навантаження на петлі та інші елементи фурнітури.

